

Documento tecnico

Creazione Linked Server Microsoft SQL server - Oracle Database

Macchina TEST01 (Windows Server 2012 r2 e SQL Server 2014)

Sommario

1	Introduzione	2
1.1	Premessa	2
1.2	Creazione Linked Server Oracle.....	2
1.2.1	Installazione Provider Oracle.....	2
1.2.2	Configurazione Provider Oracle	3
1.2.3	Creazione Linked Server Oracle	4

1 Introduzione

1.1 Premessa

Il presente documento ha lo scopo di illustrare tutti i passi necessari per la creazione e configurazione del linked server che punta al database Oracle di Sigma (SID DWHDEV).

1.2 Creazione Linked Server Oracle

Di seguito l'elenco delle operazioni necessarie alla creazione del linked Server Oracle.

1.2.1 Installazione Provider Oracle

1. Download Oracle Data Access Components (64-bit)
(dal seguente link <http://www.oracle.com/technetwork/database/migration/index-090165.html>)
Scaricare 64-bit ODAC 12c Release 1 (12.1.0.1.0) for Windows x64)
oppure utilizzare il file situato nel seguente percorso
\\<nome server>\documented\Oracle\ODAC121012_x64.zip
2. Installare il provider scaricato eseguendo il file setup.exe con privilegi amministrativi.
3. Cliccare su Successivo e selezionare *Oracle Data Access Components for Oracle client*



Digitare sulla voce *Oracle Base* il percorso:
C:\Oracle\<nome utente>



4. Cliccare su *Successivo* dopo aver controllato i check della seguente schermata.



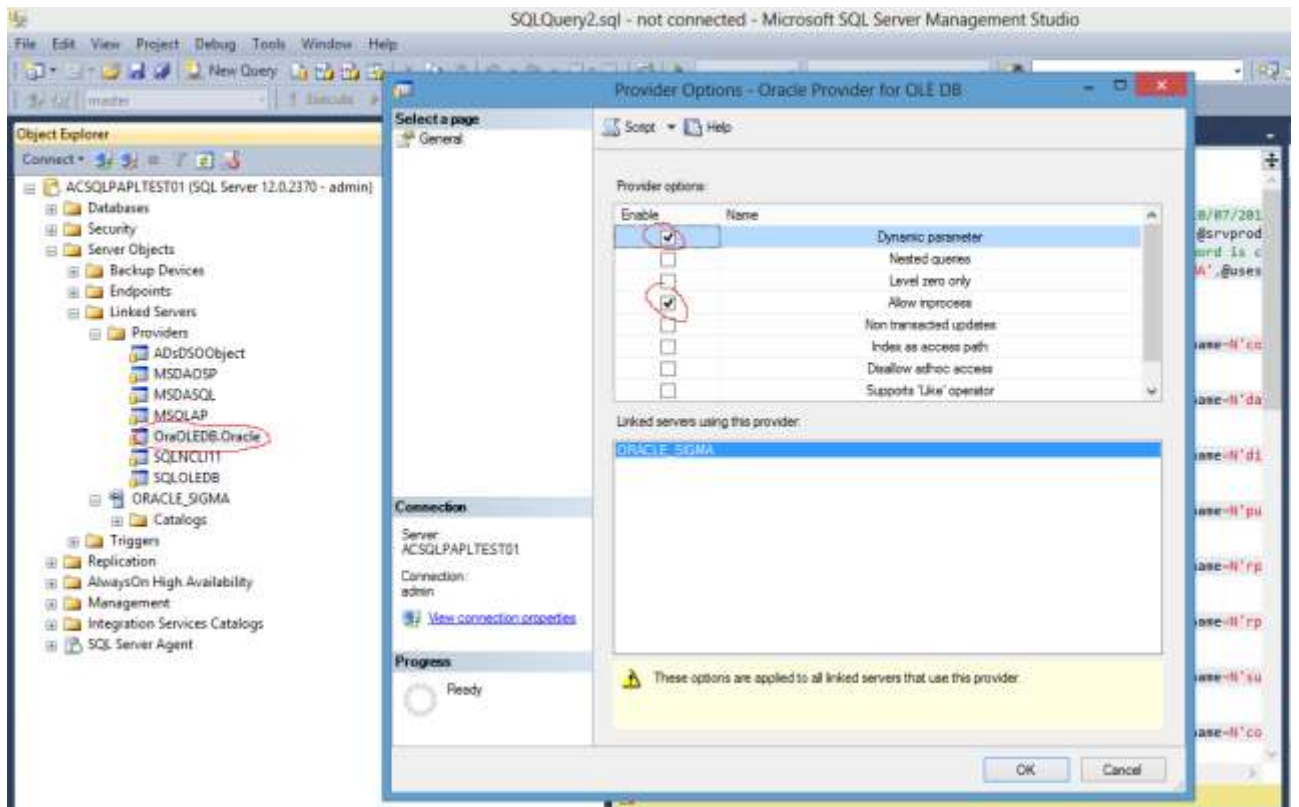
5. Cliccare su *Successivo* nella seguente schermata.



6. Cliccare su *Installa* nella schermata finale.

1.2.2 Configurazione Provider Oracle

1. Avviare Sql Server Management Studio.
2. Connettersi al Sql Server.
3. Navigare sul Tab Object Explorer fino alla voce Server Object\Linked Servers\Providers
4. Cliccare con il tasto destro del mouse su Properties nella voce *OraOleDB.oracle*
5. Verificare che le impostazioni coincidono con quelle della seguente schermata.



1.2.3 Creazione Linked Server Oracle

Eseguire il seguente script o in alternativa usare la creazione guidata con l'interfaccia grafica di cui al punto 6:

```
USE [master]
GO
```

```
/****** Object: LinkedServer [ORACLE_SIGMA] Script Date: 10/07/2014 10.19.15 *****/
EXEC master.dbo.sp_addlinkedserver @server = N'ORACLE_xxx', @srvproduct=N'Oracle',
@provider=N'OraOLEDB.Oracle', @datasrc=N'//xxx.xxx.xxx.xxx/DWHDEV'
/* For security reasons the linked server remote logins password is changed with
##### */
EXEC master.dbo.sp_addlinkedsrvlogin
@rmtsrvname=N'ORACLE_SIGMA',@useself=N'False',@locallogin=NULL,@rmtuser=N'SIGMA_READER',
@rmtpassword='ICO_sigma_reader'
```

```
GO
```

```
EXEC master.dbo.sp_serveroption @server=N'ORACLE_SIGMA', @optname=N'collation
compatible', @optvalue=N'false'
GO
```

```
EXEC master.dbo.sp_serveroption @server=N'ORACLE_SIGMA', @optname=N'data access',
@optvalue=N'true'
GO
```

```
EXEC master.dbo.sp_serveroption @server=N'ORACLE_SIGMA', @optname=N'dist',
@optvalue=N'false'
GO
```

```
EXEC master.dbo.sp_serveroption @server=N'ORACLE_SIGMA', @optname=N'pub',
@optvalue=N'false'
GO
```

```
EXEC master.dbo.sp_serveroption @server=N'ORACLE_SIGMA', @optname=N'rpc',
@optvalue=N'false'
GO

EXEC master.dbo.sp_serveroption @server=N'ORACLE_SIGMA', @optname=N'rpc out',
@optvalue=N'false'
GO

EXEC master.dbo.sp_serveroption @server=N'ORACLE_SIGMA', @optname=N'sub',
@optvalue=N'false'
GO

EXEC master.dbo.sp_serveroption @server=N'ORACLE_SIGMA', @optname=N'connect timeout',
@optvalue=N'0'
GO

EXEC master.dbo.sp_serveroption @server=N'ORACLE_SIGMA', @optname=N'collation name',
@optvalue=null
GO

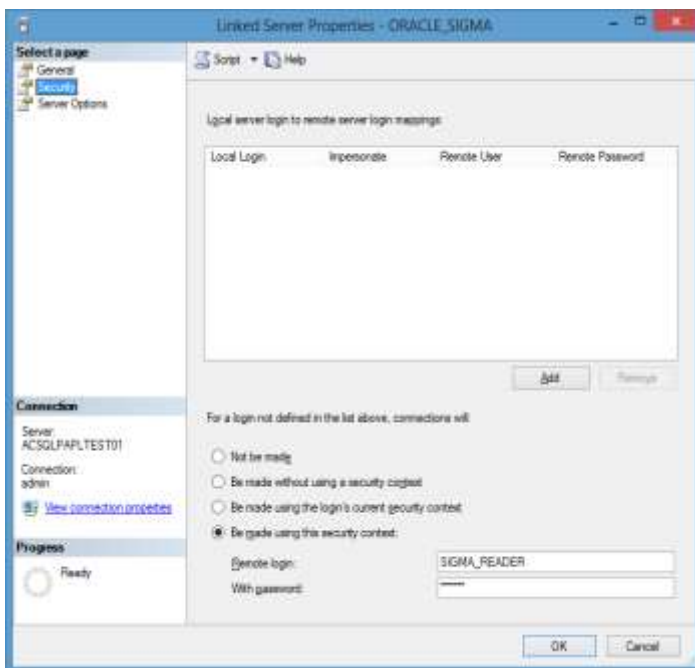
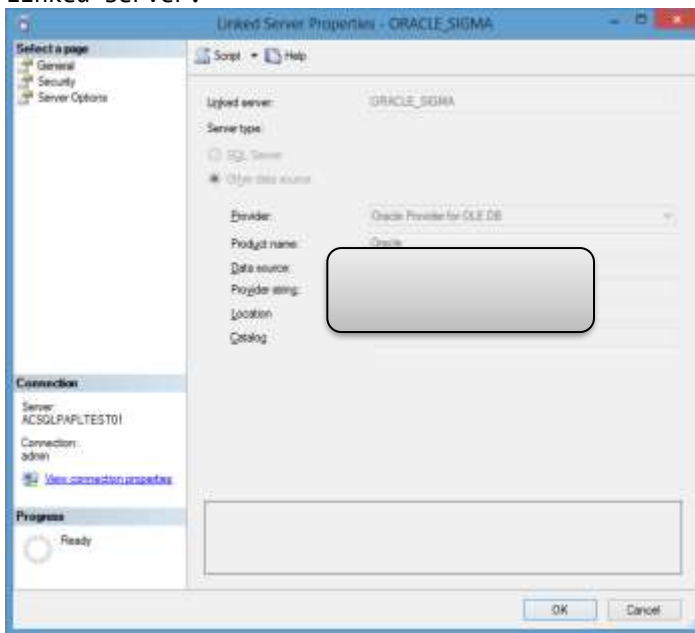
EXEC master.dbo.sp_serveroption @server=N'ORACLE_SIGMA', @optname=N'lazy schema
validation', @optvalue=N'false'
GO

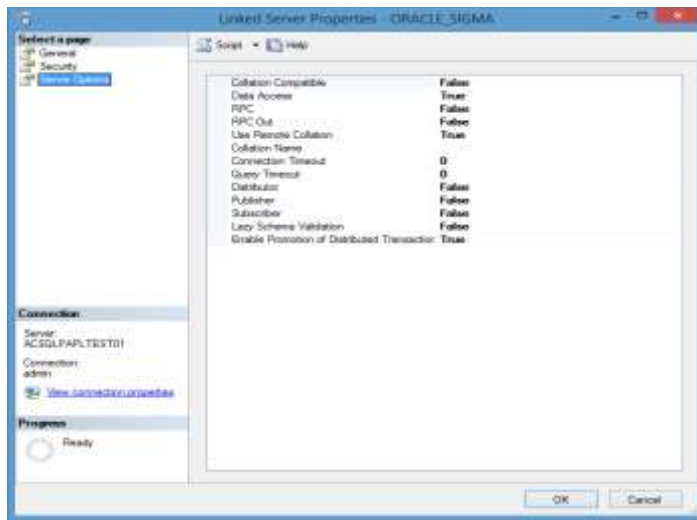
EXEC master.dbo.sp_serveroption @server=N'ORACLE_SIGMA', @optname=N'query timeout',
@optvalue=N'0'
GO

EXEC master.dbo.sp_serveroption @server=N'ORACLE_SIGMA', @optname=N'use remote
collation', @optvalue=N'true'
GO

EXEC master.dbo.sp_serveroption @server=N'ORACLE_SIGMA', @optname=N'remote proc
transaction promotion', @optvalue=N'true'
GO
```

6. Controllare tramite l'interfaccia grafica le impostazioni del linked server appena creato o in alternativa impostare i parametri ripetute in caso di creazione nuovo linked server.





1.2.4 Verifica Finale

Eeguire la seguente query per testare il corretto funzionamento del linked server e assicurarsi che non vi siano errori.

```
SELECT *  
FROM [ORACLE_SIGMA]..[MLPS_YG_IMPORT].[T_SIGMA_IMPEGNIMISURAOI]  
GO
```